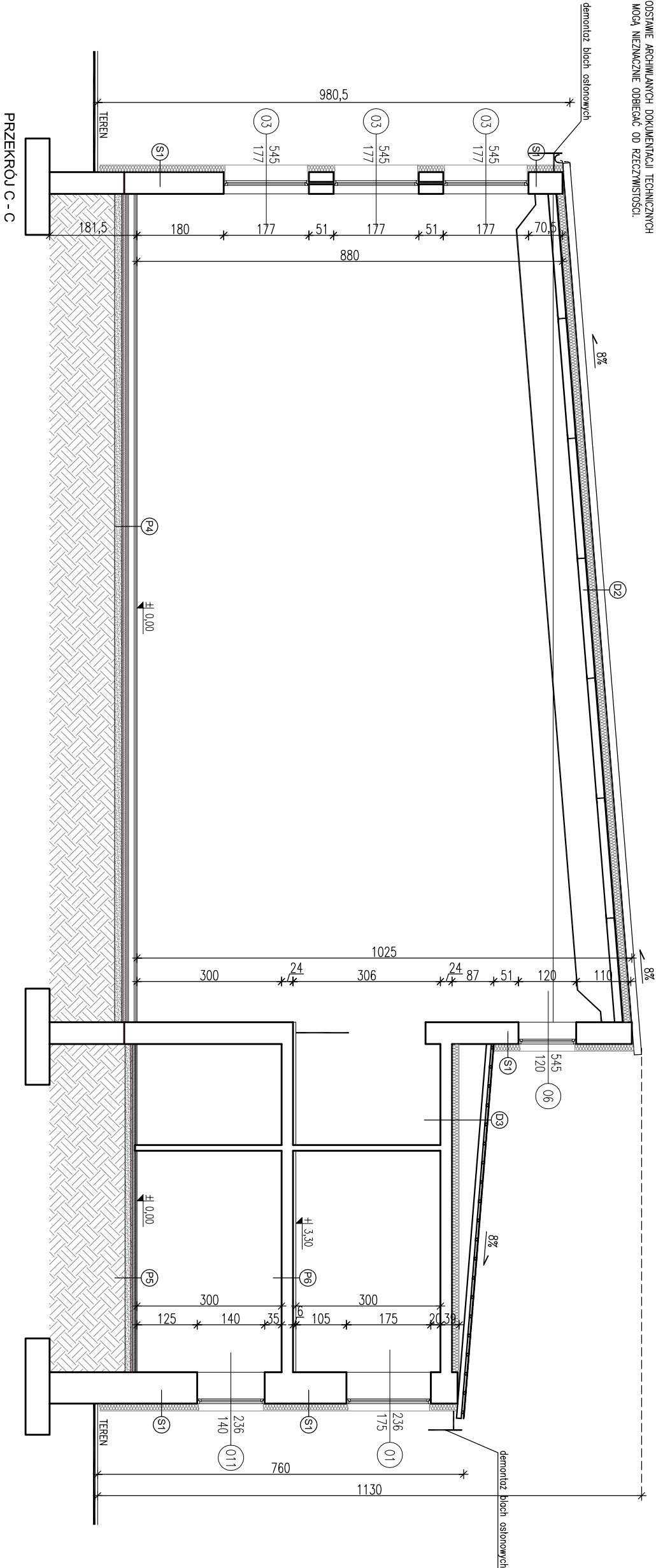


UWAGA!
RYSUNEK ZOSTAŁY OPRACOWANY NA PODSTAWIE ARCHIWALNYCH DOKUMENTACJI TECHNICZNYCH
UDOSTĘPNIONYCH PRZEZ INWESTORA. MOGĄ NIEZŁĄCZNIE ODBIEGAĆ OD RZECZYWISTOŚCI.



S1 - ŚCIANA ZEWNĘTRZNA BUDYNKU SZKOŁY

- TYNK CEM-WAP. WEWNĘTRZNY - ISTNIEJĄCY
- ŚCIANA ZEWNĘTRZNA - ISTNIEJĄCA
- 14.0cm OCIEPLENIE METODĄ BEZSPONINOWĄ - STROPIAN FASADOWY - PROJEKTOWANY (docieplenie ścian metodą "lekki mokry")
- 1.5cm TYNK CIEPKOMARSTWOWY SILIKONOWY DO APLIKACJI MASZYNOWEJ, FAKTURA "KAWCZKOWA", ZAKRNO 1.0mm

P4 - PODŁOGA NA GRUNCIE - ISTNIEJĄCA

- SYSTEMOWA PODŁOGA SPORTOWA
- 3.0cm MATY Z WELNY MINERALNEJ
- 3.0cm GŁADŹ CEMENTOWA
- x2 PAPA NA LEPKU
- 5.0cm GŁADŹ CEMENTOWA ZAKRITA
- 15.0cm PASSEK SABIL. CEMENTEM
- GRUNT ZAGĘSZCZONY

P5 - PODŁOGA NA GRUNCIE - ISTNIEJĄCA

- 2.0cm USTRICO
- 2.0cm ZAPRAWA CEMENTOWA
- 6.0cm PODKŁAD BETONOWY
- x2 PAPA NA LEPKU
- 3.0cm GŁADŹ CEMENTOWA ZAKRITA
- 12.0cm ŻUZIŁOBETON
- GRUNT ZAGĘSZCZONY

P6 - PODŁOGA NA STROPIE - ISTNIEJĄCA

- 2.0cm KLEPKA
- 2.0cm ZAPRAWA CEMENTOWA
- 6.0cm PODKŁAD BETONOWY
- 24.0cm STÓP

P7 - PODŁOGA NA GRUNCIE - ISTNIEJĄCA

- 2.0cm USTRICO
- 2.0cm ZAPRAWA CEMENTOWA
- 5.0cm ŻUZIŁOBETON
- x2 PAPA NA LEPKU
- 3.0cm GŁADŹ CEMENTOWA ZAKRITA
- 12.0cm ŻUZIŁOBETON
- GRUNT ZAGĘSZCZONY

D2 - DACH ISTNIEJĄCY

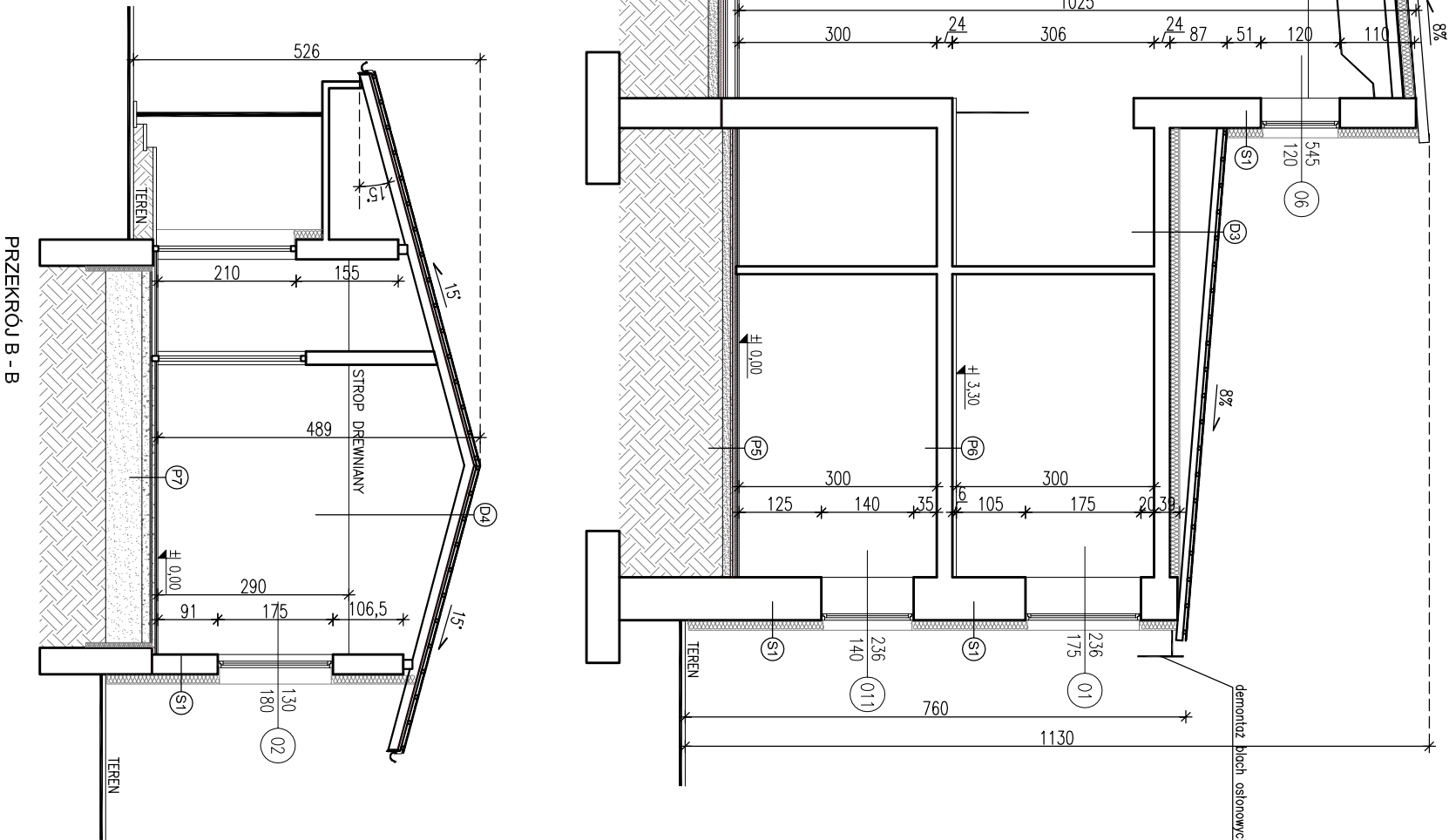
- 16.0cm MONTAŻ PŁYT WARSTWOWYCH Z ROZNIEM Z PIAKNI PIR (PIANKI POLIIZOCYANURATOWEJ) JAKO MATERIAŁU IZOLACYJNEGO
- 18.0cm BELKI STALOWE DWUTĘDOWE
- 36.0cm DZWIGAR AZJUROWY

D3 - DACH ISTNIEJĄCY

- 4.2cm BLACHA NA RĄBEK STOJĄCY GR. 0.5mm
- 5.0x4.0cm ŁATY DREWNIANE W ROZSTAWIE WG. INSTRUKCJI PRODUKENTA BLACHY/CO ok.25cm
- 5.0x3.2m KONTRLATY WZDŁOŻ KROKWI
- x1 FOLIA WYSOKOPAROPRZEPUSZCZALNA (WATROIZOLACJA)
- ISTNIEJĄCA KONSTRUKCJA GŁÓWNA
- PUSTKA POWIERZCHNIA
- 12.0cm WIDUŁOCHANY GRANULAT WELNY MINERALNEJ - PROJ.
- 20.0cm WELNA SZKŁANA - ISTN.
- PŁTY KAWŁOWE - ISTN.

D4 - DACH ISTNIEJĄCY

- BLACHA TRAPEZOWA ISTNIEJĄCA BEZ ZMIAN
- PODKONSTRUKCJA DLA BLACHY
- PUSTKA POWIERZCHNIA
- WIDUŁOCHANY GRANULAT WELNY MINERALNEJ - PROJ.
- 16.0cm WELNA SZKŁANA - ISTN.
- 15.0cm DESKI NA BELKACH - ISTN.
-



Investor:	Gmina Dziwola Dziwola 168 23-304 Dziwola	Nr rys.:	8
Jednostka projektowa:	ECO Projekt Włodzimierz ul. Ułanów 24g, Lublin 20-554 NIP 712-005-96-72, REGON 430337689		
Nazwa inwestycji:	Termomodernizacja budynku Zespołu Szkół w Kocudzy		
Adres inwestycji:	Kocudza Piętasza 29 Dziwola 23 -304, jednostka ewidencyjna: 060503, 2 Dziwola, obręb 060503, 2.0006 Kocudza Piętasza, nr dz. ewid.: 1378, 1373/1, 1374/1, 1375/1, 1376/1, 1377/3, 1377/4		
Przedmiot:	Przekrój B - B, C - C	Skala:	1:100
Kategoria obiektu budowlanego:	IX	Data:	STYCZEŃ 2019
Projektował:	mgr inż. arch. Marcin Posek, upr. bud. nr 210/LBOKK/2017	Faza:	PROJEKT BUDOWLANY
do projektowania bez ograniczeń w specyfikacji architektonicznej			